



令和5年度視察研修旅行報告

一般社団法人

茨城県建設コンサルタント協会

総務委員会 総務部会

令和5年10月25日(水)～10月27日(金)

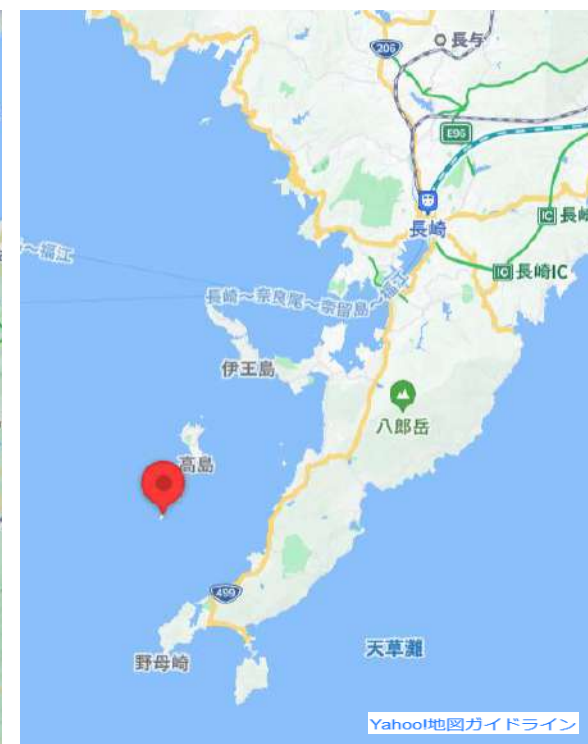
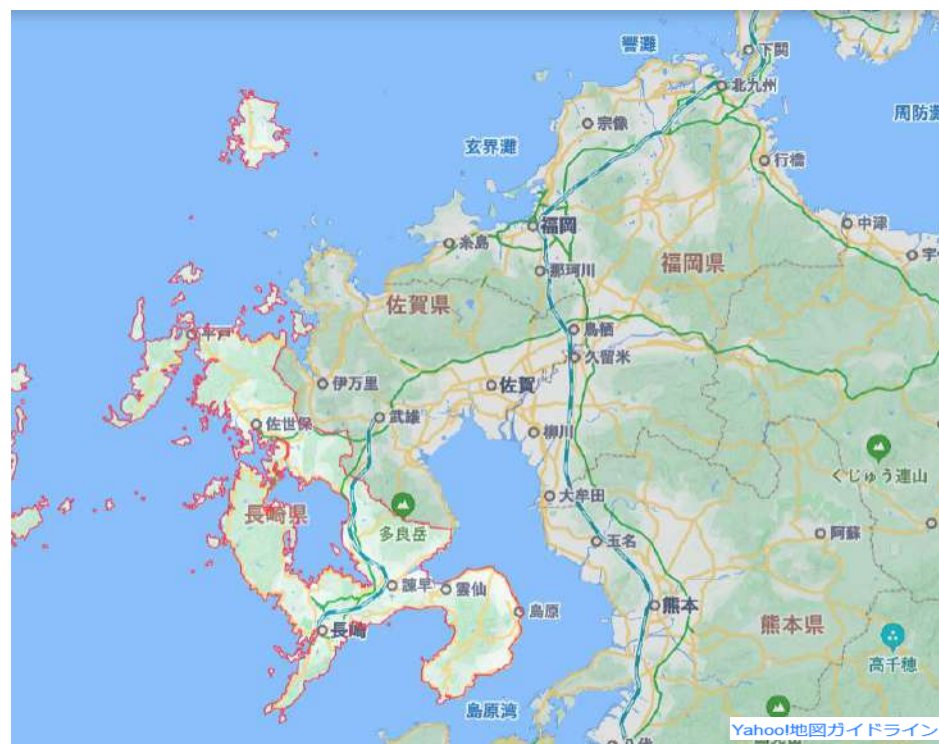
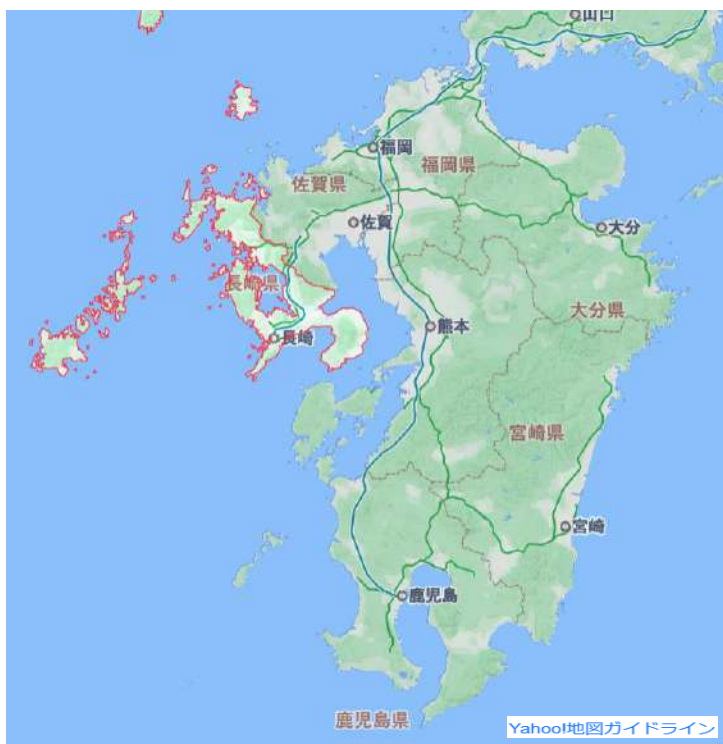
◆視察日程◆



初日：茨城空港→福岡空港→博多で昼食→長崎自動車道→長崎原爆記念公園→原爆資料館→ホテル→会食

2日目：ホテル→長崎駅視察→長崎新地中華街→軍艦島デジタルミュージアムVR体感
軍艦島上陸→長崎自動車道→博多のホテル

3日目：ホテル→九州自動車道→下関唐戸市場→関門橋→山王雨水調整池視察
福岡空港→茨城空港→各自帰宅



一日目：福岡 ⇒ 長崎へ



博多はね家総本家
水炊きのご昼食



一路長崎へ移動 ⇒ 平和記念像 ⇒ 長崎の鐘 ⇒ 原爆資料館「ファットマン」



如己堂（によこどう）
長崎県長崎市にあり、永井隆
が白血病の療養をしながら執
筆活動に励んだ建物



銅座町通り
東京の銀座とは違う
何故銅なのか誰か教え
てください



エスペリアホテル長崎



卓袱料理（しっぽくりょうり）とは、
中国料理や西欧料理が日本化した宴会
料理らしい！長崎市が発祥の地
大皿に盛られたコース料理を味わう
和華蘭料理（わからんりょうり）とも
評されているらしく、何がメインの食
材なのか良くわからず食べた？



宴会は「お鯖」「鯖椀」と呼ばれる吸い物 ⇒
でスタートするようだ！料亭では女将（長崎弁でオ
カツアママ）が挨拶を行って宴会がスタートする。
吸い物を空にした後、主催者の挨拶が行われ、乾杯
をするはずだった？何故か挨拶が二回も出来た

思案橋横丁

かつて丸山遊郭があった頃、現在の思案橋横丁の入り口には先に進むか戻ろうか思案する（考える）橋がかかっていたと言われています。



二日目：長崎 ⇒ 長崎駅 ⇒ 軍艦島 ⇒ 博多へ

現地視察（茨城県建設コンサルタンツ協会 様）説明資料

長崎駅周辺のまちづくり

～鉄道事業（連続立体交差事業、新幹線建設）を契機としたまちづくり～



令和5年10月26日

長崎市まちづくり部長崎駅周辺整備室




- 九州の西端、長崎県の南部に位置
- 長崎県の県庁所在地
- 人口 393,741人(R5.9.1推計)
- 面積 405.9km²
- 歴史
 - 1571年 開港
 - 鎖国期 海外に開かれた唯一の交易・文化の窓口
 - 1945年 原子爆弾投下
 - 1946年～ 戦災復興区画整理
 - 1949年 長崎国際文化都市建設法施行
 - 2005、2006年 周辺7町と合併
 - 2022年 西九州新幹線開業 4

長崎駅周辺の整備状況（土地活用）

○西側の整備はほぼ完了
○現在は、東側を整備中（令和7年度完成予定）



- 東口駅前広場・多目的広場 R7年完成予定
- JR九州旅客ビル R5年11月10日開業
- 新幹線 R4.9.23開業
- 在来線駅舎 R2.3開業
- 出島メッセ長崎 R3.11.1開業
- 西口駅前広場 R3.4完成
- 長崎警察署 R2.3開庁

長崎スタジアムシティプロジェクト

事業計画（※R5.8月時点の予定）

施行者	(株) ジャパネットホールディングス
敷地面積	約 7.5ha
総事業費	約 880 億円
工事期間	令和4年度～令和6年度
延べ床面積	約 190,000 m ²
主な用途	スタジアム 約 20,000 席（6階建て）
	アリーナ 約 6,000 席（6階建て）
	ホテル 約 240 室（客室）（14階建て）
	オフィス 約 13,000 m ² （賃床）（12階建て）
	商業 約 20,000 m ² （賃床）（7階建て）
駐車場	約 1,150 台（立駐 900 台+平面 250 台）



左の写真は2009. 4. 23撮影
右の写真は2023. 10. 26撮影
30号棟（グラバーハウス）
1916年（大正5年）に建設された日本初の鉄筋コンクリート造アパート。当初は4階建、後に7階建へ島の南西部に位置し中央に吹き抜けが有る。戸数は140戸近年は劣化が激しい！

端島（はしま）は、長崎県長崎市（旧：西彼杵郡高島町）にある島。通称は軍艦島（ぐんかんじま）。「羽島」とも書いていた。明治時代から昭和時代にかけて海底炭鉱によって栄え、日本初の鉄筋コンクリート造の高層集合住宅も建造されるなど、1960年代には東京以上の人口密度を有していた。1974年（昭和49年）の閉山にともない、島民が島を離れてからは無人島である。2015年（平成27年）、国際記念物遺跡会議（イコモス）により、端島炭坑を構成遺産に含む「明治日本の産業革命遺産 製鉄・製鋼、造船、石炭産業」がユネスコの世界文化遺産に登録された。

出典：フリー百科事典『ウィキペディア (Wikipedia)』



博多の夜はもつ鍋で🍲

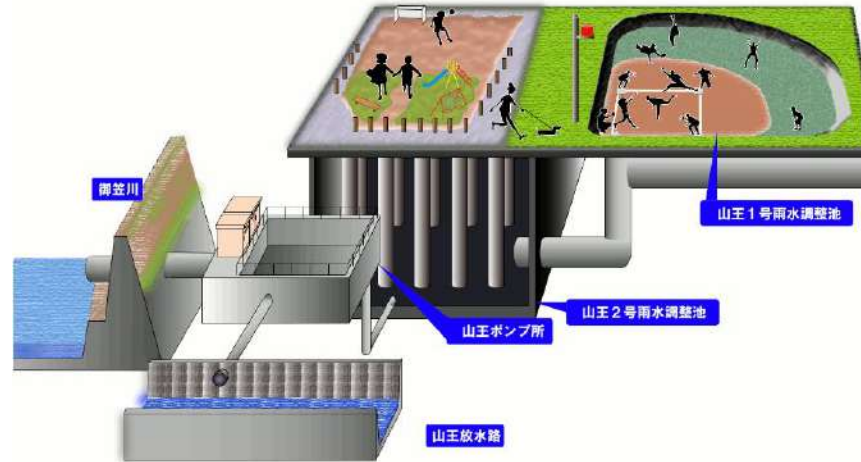
夜の街を探索

締め豚骨ラーメン

三日目：福岡 ⇒ 下関 ⇒ 福岡 ⇒ 茨城へ



唐戸市場 各自昼食を堪能 (^)o(^)



壇之浦PAから関門橋・関門海峡を望む



上↑山王1号雨水調整池 下↓山王2号雨水調整池



市の職員による説明 ↑
山王1号雨水調整池
山王公園野球場を約1.8
m掘り下げて雨水調整池
を設置しています。



山王2号雨水調整池
神殿のような空間には、
大雨時に約15,000m³
もの雨水を貯留する事
が出来ます。
2009.7.24の豪雨の
際は約11,000m³雨水
を貯留した(水深約5m)



無事に
茨城空港へ

